

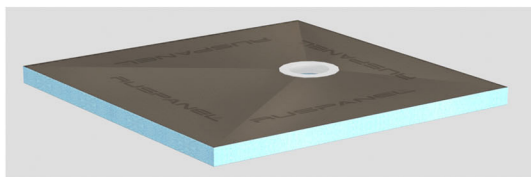


ДУШЕВОЙ ПОДДОН ПОД КАФЕЛЬ

*Поддон RUSPANEL под отделку –
простое решение сложного вопроса*



Поддон RUSPANEL под отделку.
1000x1000x50мм слив сбоку
d=100мм



ИНСТРУКЦИЯ ПО МОНТАЖУ



Описание:

- * Душевой поддон RUSPANEL изоляционное основание с сформированным уклоном к сливному отверстию и готовностью под нанесение отделочных материалов (кафельная плитка, керамогранит, мозаика).
- * Материал подготовлен для инсталляции различных систем сливного трапа. Возможен вариант беспороговой установки с общим уровнем пола.



Зона применения :

- * Помещения мокрой зоны на жилых (малозэтажные и многоквартирные дома) и общественных объектах (помывочные, душевые, мойки) с необходимостью организации направления слива воды (изоляционной разуклонки) и дальнейшей отделки.
- * Душевой поддон RUSPANEL создает надежное изоляционное основание на любых материалах и конструкциях (бетон, дерево, каркас).
- * **Правильный выбор!** В деревянных и каркасных сооружениях создает надежное основание.

Преимущества:

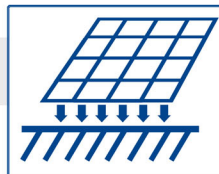
- * Исключение мокрых процессов формирования основания
- * Высокий уровень фабричной готовности
- * Экономия времени и снижение трудозатрат
- * Легкая установка, не требующая высокой квалификации
- * Высокий уровень гарантии на весь комплекс работ
- * Последующий доступ к коммуникациям
- * Индивидуальность оформления душевого поддона
- * Возможность изменения размера и подгонки под условия

Характеристики:

- * Легкий вес масса 6 кг
- * Гидроизоляционность 100%
- * Теплоизоляционность 0,032 Вт/мК
- * Прочность на отрыв слоя 0,064 Мпа (6,4 кгс/см²)
- * Прочность на сжатие 150-200 кг/4 см² (с керамикой от 4 мм)

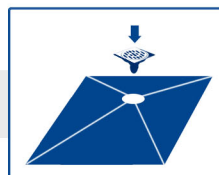
Схема установки душевого поддона RUSPANEL под отделку 1000x1000x50мм со сливом сбоку

Приклеить каркас на основание

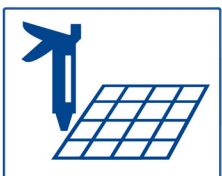


Если конструкция трапа предусматривает заливку бетоном, то необходимо вырезать в поддоне квадратное отверстие в месте установки трапа, размером чуть больше решётки трапа. В обжимных трапах клеится с помощью герметика гильза в поддон.

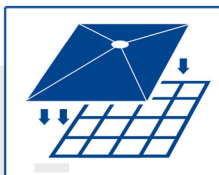
Подключить и закрепить трап под заливку. В обжимных трапах сифон подключается к поддону.



Нанести герметик на каркас



В трапах под заливку: установить поддон на каркас. Если поддон устанавливается на основание, приклеить поддон к основанию с помощью герметика. В обжимных трапах: подключить коммуникации к сифону и установить поддон на герметик на основание или подиум



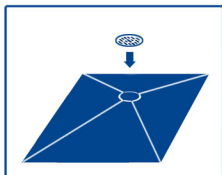
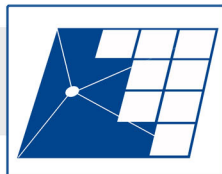
Для тех трапов, что предусматривают заливку бетоном – необходимо залить бетон в отверстие в поддоне до уровня установки решётки трапа





Для трапов под заливку: Провести герметизацию примыкания залитой бетонной площадки с трапом с помощью гидроизоляционной ленты и мастики. Примыкания поддона к стенам также герметизировать лентой и мастикой

Уложить кафель / мозаику на поддон с помощью плиточного клея



Установить решётку на трап

Гарантийный талон

Благодарим Вас за покупку!

Изделие: **Поддон RUSPANEL под отделку**

страна изготовитель: **РОССИЯ**

компания изготовитель: **РУССКАЯ ПАНЕЛЬ ГРУПП**

адрес: Москва, 2 ул. Энтузиастов, д. 3, тел.: 8 495 225 25 24

модель: **ПОДДОН** душевой 1000x1000x50мм

слив сбоку d=100мм

Гарантийный срок - 1 год

дата продажи

подпись продавца